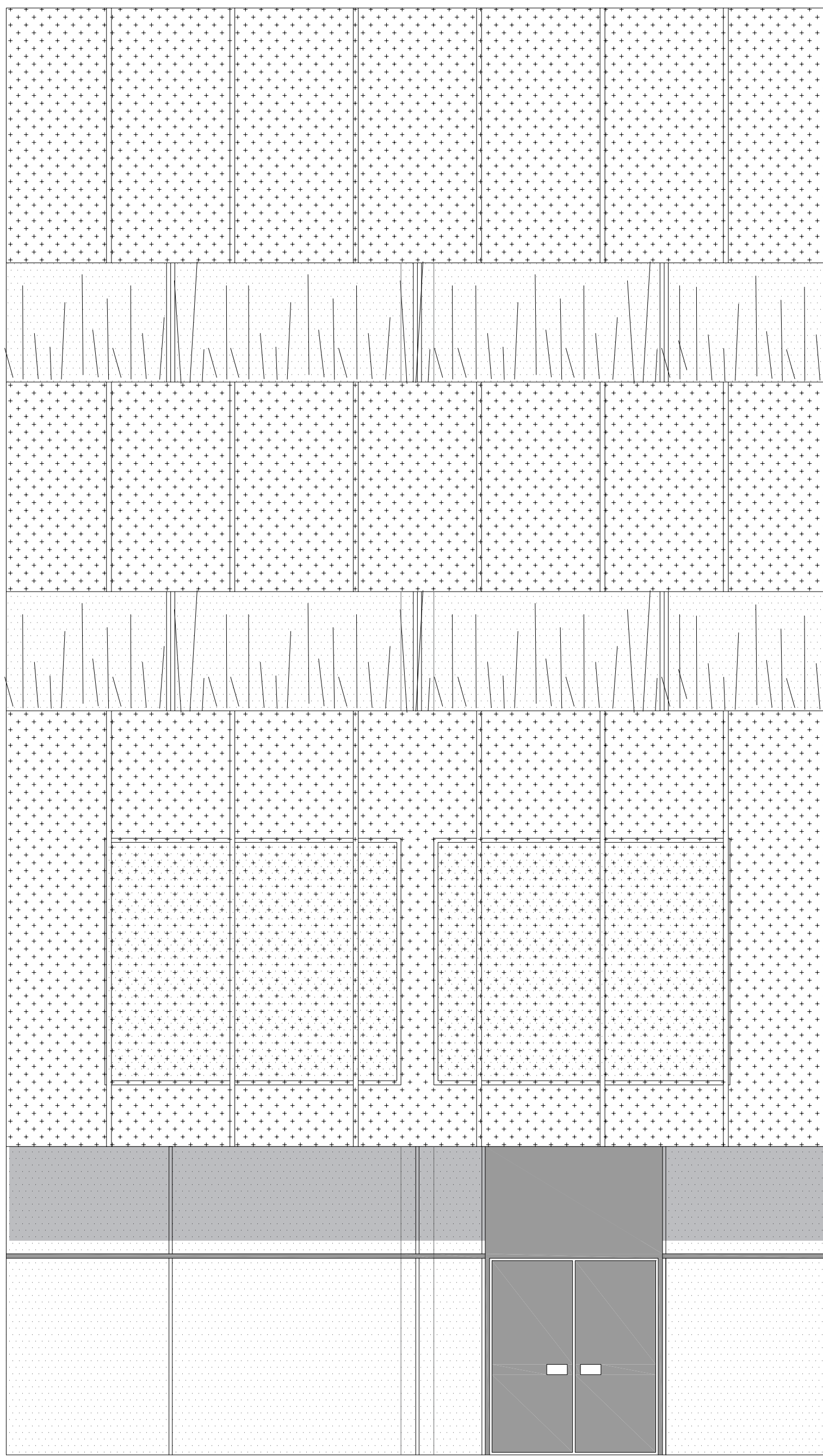
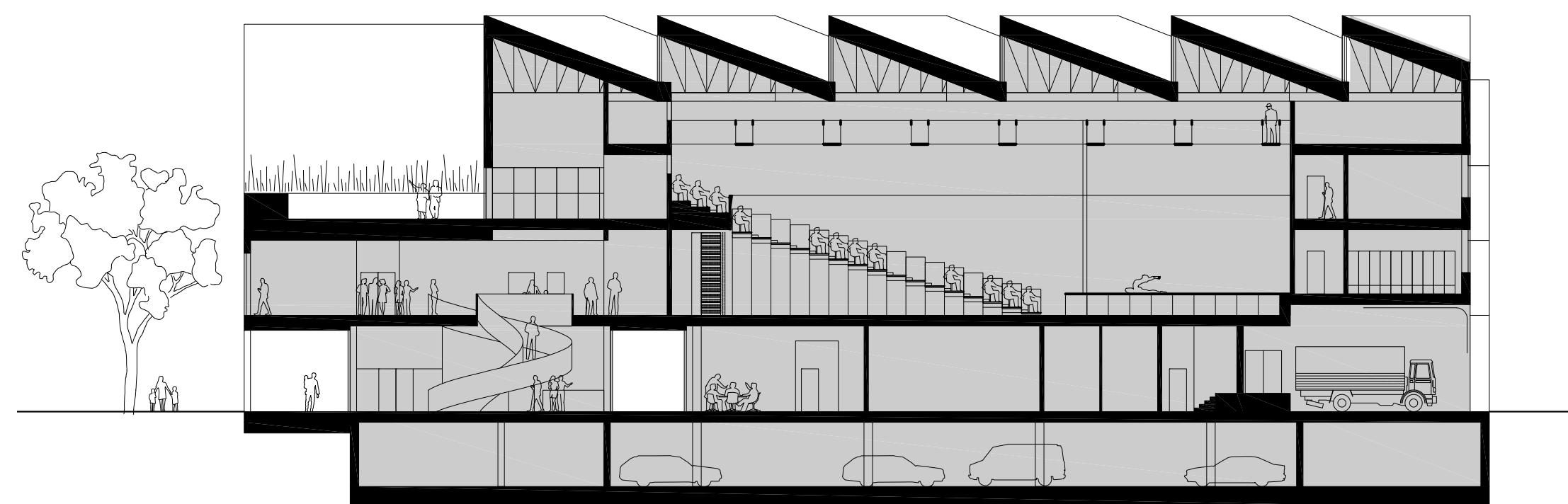
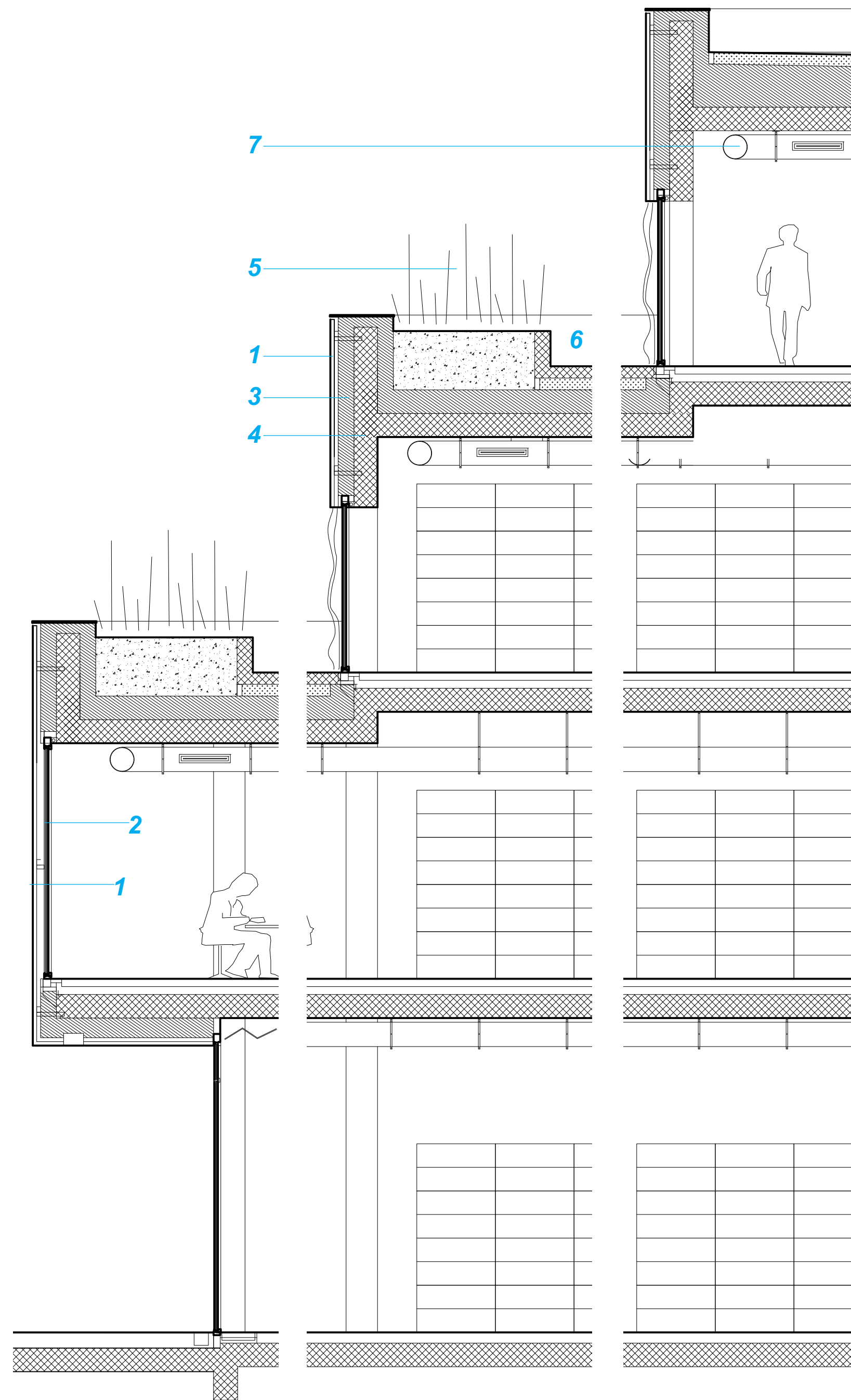
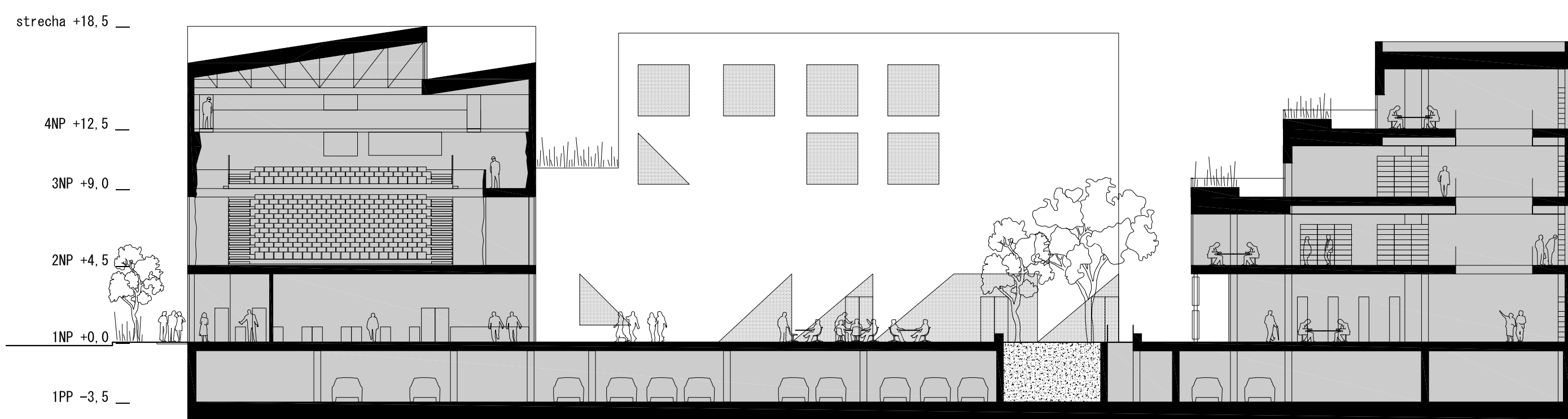
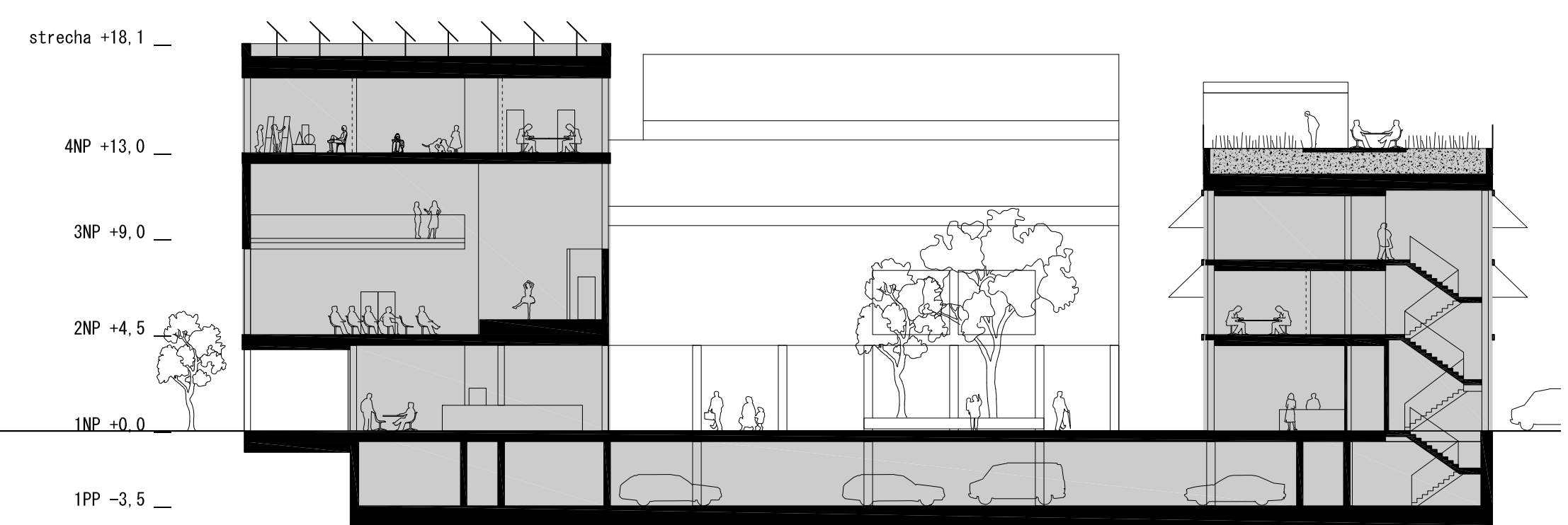
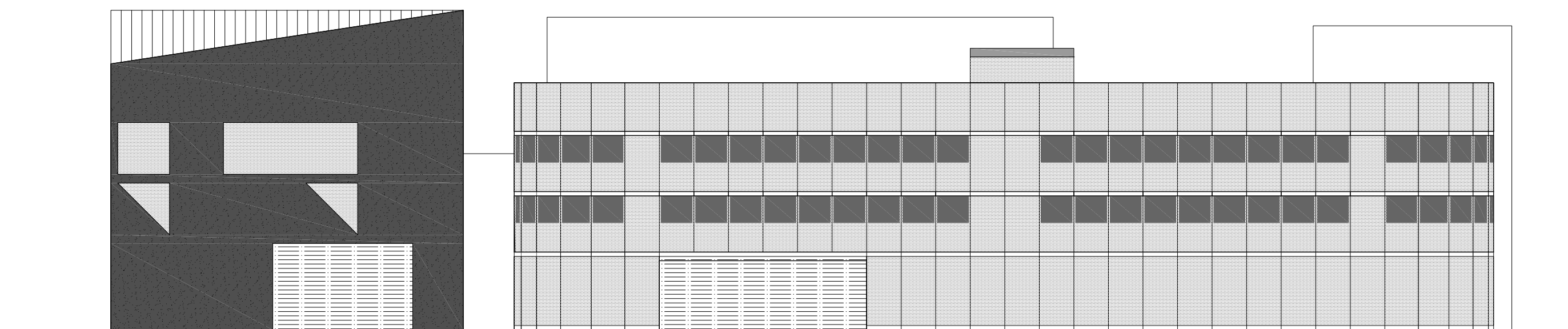
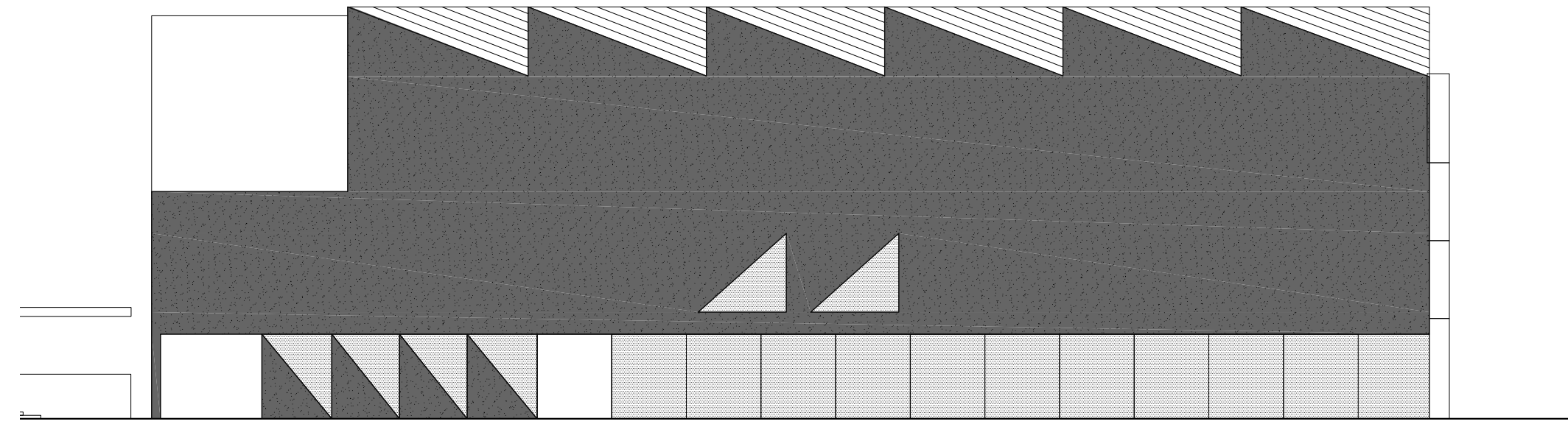
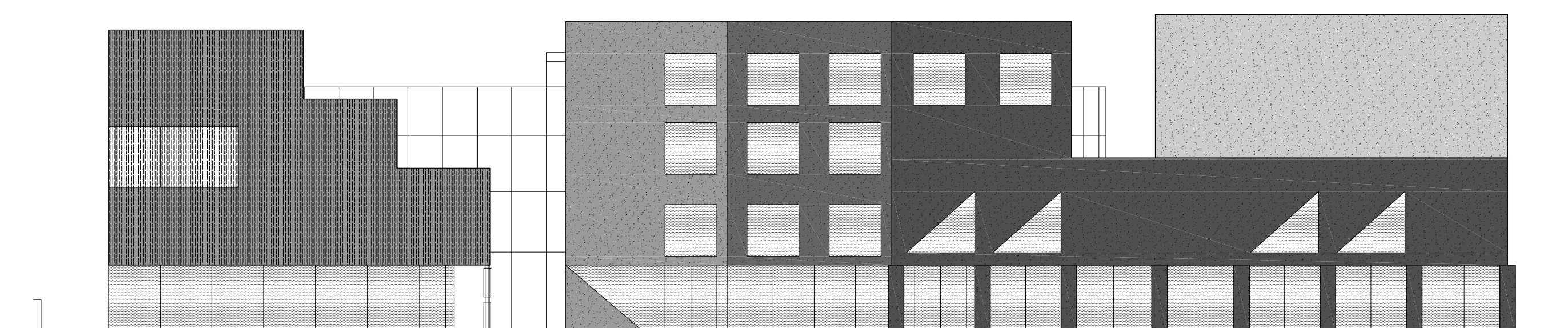
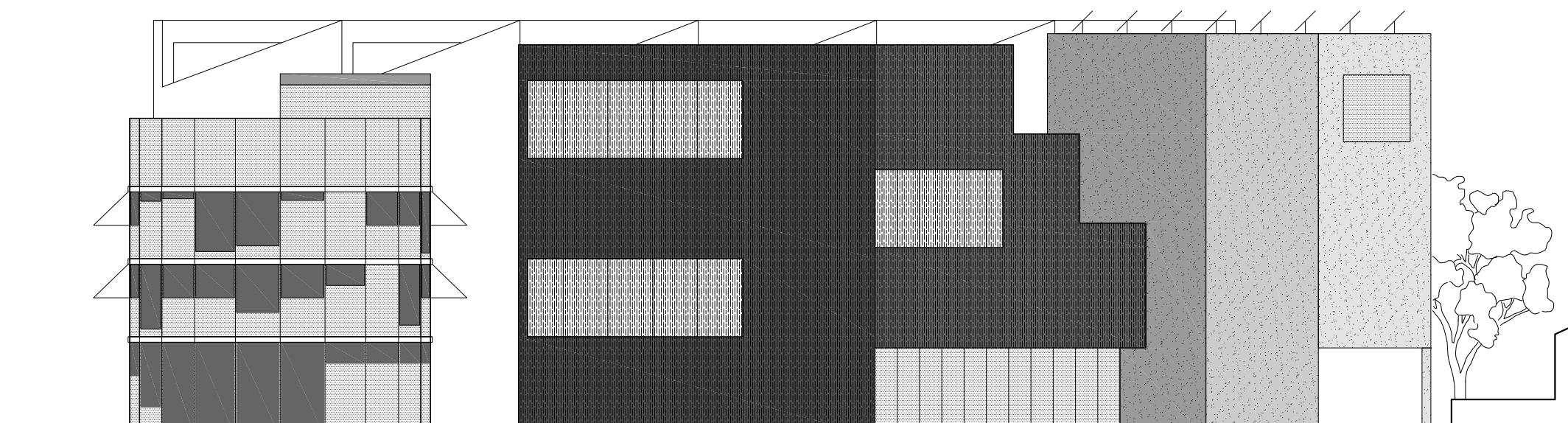
**FASADA BUDOVA "A" KD 1/50**

- 01 Fasáda 120 mm
-vertikálne profilovaný veľkoformátový betónový panel, povrchová úprava mikro vymývaný pigmentovaný betón
-ako plnivo je možné použiť vhodnú stavebnú drvinu viď. Kultúrne centrum Jordanki v Toruni v Poľsku
- 02 Pevné zasklenie
- 03 Tepelná izolácia 180 mm
- 04 Železobetónová stena 300 mm
-hlavná nosná konštrukcia je kombinácia ŽB skeletu 8x8 m a ŽB nosných stien stropov
- 05 Akustický obklad 80 – 500 mm
-trojuholníkové segmenty rôznej veľkosti, hĺbký a orientácie na rozbitie odrazov zvukových vln
-materiál podľa technologických možností a akustických vlastností, mäkké vs. tvrdé plochy
- 06 Zatemňovanie
-posuvný panel vedený pod akustickým obkladom pre možnosť regulácie svetelných podmienok a vzťahu s okolím, koncertný a divadelný black box vs. mestská spoločenská sála
- 07 Teleskopické hľadisko
- 08 Vzduchotechnika
-vedená pod akustickým obkladom
- 09 Navigačné osvetlenie integrované v akustickom obklade
- 10 Horná sfera sály
-manipulačné technické lávky na inštaláciu svetelnej a zvukovej techniky
- 11 Stropná konštrukcia
-šedová strecha ako kombinácia vysokého priehradového nosníka a severného osvetlenia s možnosťou regulácie prestupu svetla pre spoločenské akcie

**FASADA BUDOVA "B" KNIŽNICA 1/50**

- 01 Fasáda 120 mm
-predsadená fasáda z vertikálnych perforovaných profilovaných hliníkových panelov 80 mm
- 02 Pevné zasklenie
- 03 Tepelná izolácia 180 mm
- 04 Železobetónová stena 300 mm
-hlavná nosná konštrukcia je kombinácia ŽB skeletu 8x8 m a ŽB nosných stien stropov
-v interiéru priznaná alebo miestami s náterom
- 05 Intenzívna zelená strecha
-výška substrátu 500 – 800 mm, šírka min 2m, slúži ako zábradlie, tienenie, zelená čítareň
- 06 Strešné terasy exteriérová čítareň
- 07 Vzduchotechnika
-vedená pod stropom

**rez B 1/250****rez A 1/250****rez C 1/250****pohľad JV****pohľad JZ****pohľad SZ****pohľad SV**